

ОБЩЕСТВО С ОГРАНИЧЕННОЙ ОТВЕТСТВЕННОСТЬЮ
«АРХИТЕКТУРНО-ПРОЕКТНО ПРОИЗВОДСТВЕННОЕ БЮРО»

«ОБУСТРОЙСТВО ГАЗОВЫХ СКВАЖИН №№6, 10 ЯГОДНОГО ГАЗОВОГО
МЕСТОРОЖДЕНИЯ АБРАМОВСКОГО ЛИЦЕНЗИОННОГО УЧАСТКА НЕДР»

ПРОЕКТ ПЛАНИРОВКИ, СОВМЕЩЕННЫЙ С ПРОЕКТОМ МЕЖЕВАНИЯ
ТЕРРИТОРИИ

252019-ППМТ

Генеральный директор



Фомин А.В.

2019 г.

Име. № подл.	
Подп. и дата	
Взам. инв. №.	

Обозначение	Наименование	Примечание (стр.)
252019-ППМТ-С	Содержание.	
252019-ППМТ-ПЗ	Пояснительная записка.	
252019-0-ППМТ	Схемы М 1:25000. Графическая часть.	
252019-0-ППТ	Проект планировки территории. Графическая часть.	
252019-0-ПМТ	Проект межевания территории. Графическая часть.	

Взам. инв. №										
	Посл. и дата									
Инв. № подл.	Изм.	Кол.уч.	Лист	№ док.	Подп.	Дата		252019-ППМТ-С		
	Разраб.	Сарычев А.В.			<i>[Signature]</i>	04.19		Лит	Лист	Листов
	Пров.	Кодинцев А.Н.			<i>[Signature]</i>	04.19			2	
	Содержание							ООО «АППБ»		
	Н.контр.	Фомин А.В.			<i>[Signature]</i>	04.19				

Проект планировки территории

Раздел 1. Проект планировки территории. Графическая часть

№п/п	Наименование документ	Лист
1	Чертеж красных линий; чертеж границ зон планируемого размещения линейных объектов	
2	Перечень координат характерных точек красных линий	

Раздел 2. Положение о размещении линейных объектов

№п/п	Наименование документа	Лист
2.1	Наименование, основные характеристики	
2.2	Перечень территорий на которых устанавливаются зоны планируемого размещения линейных объектов	
2.3	Перечень координат характерных точек границ зон планируемого размещения линейных объектов	
2.4	Предельные параметры разрешенного строительства	

Раздел 3. Материалы по обоснованию проекта планировки. Графическая часть

№п/п	Наименование документа	Лист
1	Схема расположения элемента планировочной структуры совмещенная со схемой использования территории в период подготовки проекта планировки территории М 1:25000	
2	Схема границ зон с особыми условиями использования территорий совмещенная со схемой конструктивных и планировочных решений М 1:25000	

Име. № подл	Подп. и дата
Ине. № дубл.	Взам. инв. №
Ине. № инв. №	Подп. и дата
Ине. № подл	Подп. и дата

Ли	Изм.	№ докум.	Подп.	Дат

252019-ППМТ-ПЗ

Лист

Раздел 4. Материалы по обоснованию проекта планировки. Пояснительная записка

1	Описание природно-климатических условий территории, в отношении которой разрабатывается проект планировки территории	
2	Обоснование определения границ зон планируемого размещения линейных объектов	
3	Защита территории от чрезвычайных ситуаций природного и техногенного характера, проведения мероприятий по гражданской обороне и обеспечению пожарной безопасности	

Раздел 5. Проект межевания территории

Текстовая часть проекта межевания территории		
1	Перечень и сведения о площади образуемых земельных участков, в том числе возможные способы их образования	
2	Чертеж межевания территории	

Раздел 6. Перечень принятых сообщений

Приложения

А	Задание на разработку проекта планировки и межевания территории по строительству линейного объекта: «Обустройство газовых скважин №№ 6, 10 Ягодного газового месторождения Абрамовского лицензионного участка недр» Михайловского муниципального района Волгоградской области».	
Б	Постановление администрации городского округа город Михайловка Волгоградской области о подготовке документации по планировке и межеванию территории по строительству линейного объекта: «Обустройство газовых скважин №№ 6, 10 Ягодного газового месторождения Абрамовского лицензионного участка недр» Михайловского муниципального района Волгоградской области».	
В	Заключение Федерального агентства по недропользованию департамента по недропользованию по Южному Федеральному округу.	

Ине. № подл.	Подп. и дата
Ине. № дубл.	Взам. ине. №
Ине. № подл.	Подп. и дата
Ине. № подл.	Подп. и дата

Ли	Изм.	№ докум.	Подп.	Дат
----	------	----------	-------	-----

2. РАЗДЕЛ ПОЛОЖЕНИЕ О РАЗМЕЩЕНИИ ЛИНЕЙНЫХ ОБЪЕКТОВ

2.1 Наименование, основные характеристики.

Проект планировки территории - документация по планировке территории, подготовленная в целях обеспечения устойчивого развития территории линейных объектов, образующих элементы планировочной структуры территории.

Данный проект подготовлен в целях строительства объекта «Обустройство газовых скважин №№ 6, 10 Ягодного газового месторождения Абрамовского лицензионного участка недр».

Проектом предусмотрено:

- выполнение электроснабжения объекта: строительство ВЛИ-0,4 кВ от существующей трансформаторной подстанции РУ 0,4 кВ ТП-1513/10/0,4 кВ/160 кВА до электрического шкафа.
- обустройство газовых скважин № 6, № 10 Ягодного месторождения с проектированием подземных газопроводов-шлейфов от скважин № 6 и №10 до врезки в газопровод Установки подготовки газа и проектирование газопровода от УПГ до площадки узла подключения и врезки в существующий газопровод: МУП "Михайловкажилпромгаз" "Лог-Михайловка";
- Линейная часть газопроводов для транспортировки газа включает:
 - газопровод-шлейф от скважины № 6 Фетисовской до точки врезки в газопровод Установки подготовки газа (УПГ);
 - газопровод-шлейф от скважины № 10 Фетисовской до точки врезки к газопроводу УПГ;
 - газопровод от УПГ до площадки узла подключения и врезки в существующий газопровод МУП "Михайловкажилпромгаз" "Лог-Михайловка"

Для очистки природного газа скважин №№ 6, 10 от механических примесей, отделения капельной жидкости перед подачей природного газа в газопровод «Клетская Почта-Абрамовка» и далее потребителю предусматривается установка подготовки газа с соответствующим оборудованием и комплексом вспомогательных сооружений

2.2 Перечень территорий, на которых устанавливаются зоны планируемого размещения линейных объектов.

Подготовка проекта планировки, совмещенного с проектом межевания территории осуществлялась применительно к территории, расположенной в границах элемента планировочной структуры Безымянского сельского поселения Михайловского муниципального района Волгоградской области, кадастрового квартала 34:16:120001, 34:16:120005, 34:16:120002 в целях установления границ застроенных земельных участков и границ незастроенных земельных участков для размещения линейных объектов.

Подп. и дата
Взам. инв. №
Инв. № дубл.
Подп. и дата
Инв. № подл.

Ли	Изм.	№ докум.	Подп.	Дат

252019-ППМТ-ПЗ

Лист

2.3 Перечень координат характерных точек границ зон планируемого размещения линейных объектов.

Перечень координат характерных точек красных линий

Условный номер земельного участка 1

Площадь земельного участка 27273.81мкв.

Обозначение характерных точек границ	Координаты, м	
	X	Y
1	2	3
1	614970,44	1318605,83
2	614987,04	1318614,79
3	614979,86	1318628,22
4	614969,17	1318634,86
5	614968,10	1318634,34
6	614967,18	1318636,10
7	614914,24	1318668,97
8	614826,54	1318812,20
9	614688,40	1319048,25
10	614577,56	1319232,55
11	614491,67	1319381,61
12	614440,43	1319455,93
13	614347,06	1319561,05
14	614301,06	1319619,86
15	614236,52	1319718,69
16	614200,89	1319762,06
17	614184,92	1319778,59
18	614161,85	1319795,26
19	614136,33	1319808,03
20	614053,77	1319824,87
21	614020,80	1319833,07
22	614015,58	1319840,71
23	613995,90	1319890,14
24	613949,10	1320012,83
25	613891,45	1320154,19
26	613855,89	1320214,56
27	613804,25	1320275,85
28	613747,65	1320373,48
29	613687,29	1320467,57
30	613659,67	1320536,63
31	613658,06	1320609,95
32	613655,97	1320624,79
33	613632,12	1320622,15
34	613634,23	1320598,24

Име. № подл	Подп. и дата	Име. № дубл.	Взам. инв. №	Подп. и дата

Ли	Изм.	№ докум.	Подп.	Дат
----	------	----------	-------	-----

35	613635,87	1320531,51
36	613665,85	1320456,53
37	613727,15	1320360,98
38	613784,55	1320261,99
39	613836,23	1320200,64
40	613869,89	1320143,51
41	613926,78	1320004,03
42	613973,54	1319881,42
43	613994,26	1319829,35
44	614002,73	1319816,97
45	614006,44	1319813,33
46	614010,25	1319810,96
47	614048,47	1319801,45
48	614128,43	1319785,15
49	614149,37	1319774,66
50	614169,14	1319760,39
51	614182,95	1319746,08
52	614217,14	1319704,47
53	614281,52	1319605,88
54	614328,50	1319545,81
55	614366,10	1319502,15
56	614421,57	1319440,99
57	614471,37	1319368,79
58	614556,88	1319220,37
59	614667,76	1319036,01
60	614805,94	1318799,88
61	614896,74	1318651,59
1	614970,44	1318605,83

Перечень координат характерных точек красных линий

Условный номер земельного участка 2

Площадь земельного участка 50.46 кв.

Обозначение характерных точек границ	Координаты, м	
	X	Y
1	2	3
1	614988,09	1318615,32
2	614994,79	1318618,95
3	614981,84	1318626,99
1	614988,09	1318615,32

Подп. и дата
Взам. инв. №
Инв. № дубл.
Подп. и дата
Инв. № подл.

Ли	Изм.	№ докум.	Подп.	Дат
----	------	----------	-------	-----

252019-ППМТ-ПЗ

Лист

Перечень координат характерных точек красных линий

Условный номер земельного участка 3

Площадь земельного участка 73918.72 кв.

Обозначение характерных точек границ	Координаты, м	
	X	Y
1	2	3
1	614970,44	1318605,83
2	614987,03	1318614,81
3	614979,86	1318628,22
4	614969,17	1318634,86
5	614968,1	1318634,34
6	614967,18	1318636,1
7	614914,24	1318668,97
8	614826,54	1318812,2
9	614688,4	1319048,25
10	614577,56	1319232,55
11	614491,67	1319381,61
12	614440,43	1319455,93
13	614347,06	1319561,05
14	614333,99	1319577,75
15	614395,62	1319630,52
16	614788,9	1319922,31
17	615185,46	1320396,05
18	615465,16	1320703,85
19	615537,92	1320777,76
20	615598,96	1320841,41
21	615657,97	1320910,58
22	615639,71	1320926,15
23	615581,15	1320857,52
24	615521,04	1320794,48
25	615447,72	1320720,35
26	615167,37	1320411,83
27	614772,32	1319939,89
28	614380,65	1319649,29
29	614300,94	1319581,05
30	614328,5	1319545,81
31	614366,1	1319502,15
32	614421,57	1319440,99
33	614471,37	1319368,79
34	614556,88	1319220,37
35	614667,76	1319036,01
36	614805,94	1318799,88
37	614896,74	1318651,59

Ине. № подл.	Подп. и дата	Ине. № дубл.	Взам. инв. №	Подп. и дата

Ли	Изм.	№ докум.	Подп.	Дат
----	------	----------	-------	-----

252019-ППМТ-ПЗ

Лист

<i>I</i>	<i>614970,44</i>	<i>1318605,83</i>

2.4 Предельные параметры разрешенного строительства.

Формируемый земельный участок под проектируемый объект «Обустройство газовых скважин №№ 6, 10 Ягодного газового месторождения Абрамовского лицензионного участка недр» расположен на территории Безымянского сельского поселения Михайловского муниципального района Волгоградской области, в границах кадастрового квартала 34:16:120005 с категорией земель - земли сельскохозяйственного назначения и 34:16:120001, 34:16:120002 с категорией земель – земли населенных пунктов.

Участок проектирования расположен в Михайловском районе Волгоградской области вдоль восточной и южной границ населенных пунктов х. Абрамов и х. Безымянка соответственно. Площадка установки подготовки газа (земельный участок с кадастровым номером 34:16:120005:518) соединяется со скважиной № 6 (земельный участок с кадастровым номером 34:16:120005:84) и скважиной № 10 (земельный участок с кадастровым номером 34:16:120005:86) газопроводами-шлейфами, ширина полосы отвода под строительство 24 м.

Строительство ВЛИ-0,4 кВ от существующей трансформаторной подстанции РУ 0,4 кВ ТП-1513/10/0,4 кВ/160 кВА до электрического шкафа у западного ограждения территории Установки подготовки газа (УПГ), ширина полосы отвода под строительство 8 м.

Общая площадь планируемой территории составляет 10,1 га. На планируемой территории имеются инженерные коммуникации (кабель связи). Территория свободна от зданий и сооружений. Участок планируемой территории в отдельных местах зарос деревьями и кустарником.

Предельные параметры разрешенного строительства приняты в соответствии следующим нормативным документам:

Земельный кодекс РФ;

Градостроительный кодекс РФ;

постановление Правительства РФ от 12 мая 2017 г. N 564" Об утверждении положения о составе и содержании проектов планировки территории, предусматривающих размещение одного или нескольких линейных объектов;

СН 459-74 Нормы отвода земель для нефтяных и газовых скважин ВСН № 14278 тм-1;

Нормы отвода земель для электрических сетей 0,38-750 КВ №14278тм-т1.

Подп. и дата
Взам. инв. №
Инв. № дубл.
Подп. и дата
Инв. № подл.

						252019-ППМТ-ПЗ	Лист
Ли	Изм.	№ докум.	Подп.	Дат			

Выбранное место размещение объекта в наибольшей степени соответствуют всем требованиям норм и правил, обеспечивающих благоприятное воздействие объекта на окружающую природную среду и население района, а также предупреждение возможных экологических и иных последствий.

4. РАЗДЕЛ МАТЕРИАЛЫ ПО ОБОСНОВАНИЮ ПРОЕКТА ПЛАНИРОВКИ

4.1 Описание природно-климатических условий территории, в отношении которой разрабатывается проект планировки территории.

Проектируемый объект расположен в зоне степного климата, характерной чертой которого является резкая континентальность: жаркое и сухое лето с частыми засухами и суховеями, сухая продолжительная осень, холодная малоснежная зима с частыми оттепелями и короткая, интенсивно протекающая весна. Согласно СП 131.13330.2012 СНиП 23-01-99* «Строительная климатология. Актуализированная редакция» территория изысканий находится в «IIIВ» климатической зоне. Данные даны по ближайшей к району работ метеостанции Камышин.

Согласно агроклиматическому районированию Волгоградской области территория Михайловского района относится к засушливой зоне с теплым климатом.

Основной особенностью климата является его резкая континентальность, характеризующаяся отчетливо выраженными сезонами года, резкими сменами температуры воздуха.

Температура

Абсолютный максимум температуры достигает +41°C.

Абсолютный минимум - минус 38°C.

Расчетная среднемесячная максимальная температура воздуха наиболее жаркого месяца составляет +29,4°C, расчетная среднемесячная температура воздуха наиболее жаркого месяца +22,3°C, расчетная среднемесячная температура воздуха наиболее холодного месяца -10,8°C.

Зима умеренно холодная, лето жаркое. Наиболее низкие температуры воздуха падают на январь, февраль, наиболее теплым месяцем является июль, со среднемесячной температурой +22,4 °С (Таблица 3.3.1).

Ине. № подл.	Подп. и дата
Ине. № дубл.	Взам. инв. №
Подп. и дата	
Ине. № подл.	

Ли	Изм.	№ докум.	Подп.	Дат	252019-ППМТ-ПЗ	Лист

Таблица 4.4.1. – Средняя месячная и годовая температура воздуха (в °С)

Месяцы												Год
01	02	03	04	05	06	07	08	09	10	11	12	
-9,6	-9,8	-3,8	6,8	16,0	19,6	22,4	20,5	14,4	6,8	-0,7	-6,9	6,3

Весна бывает короткой. Особенно быстрое нарастание температур отмечается от апреля к маю, что приводит к столь же быстрому иссушению почвы. Безморозный период длится 160 -165 дней, примерно с 22 апреля по 8 октября.

Лето обычно продолжительное, с большим количеством солнечных дней, которых вполне достаточно для завершения цикла развития сельскохозяйственных культур.

Осень теплая, понижение температуры воздуха начинается в сентябре. Самые ранние заморозки отмечаются 9 сентября, а самые поздние 29 октября.

Влажность воздуха

Влажность в зависимости от месяца изменяется в диапазоне от 52 % до 87 %. При этом минимальная влажность наблюдается в августе, максимальная влажность бывает в декабре. Средняя месячная и годовая относительная влажность воздуха приведена в таблице 4.4.2.

Месяцы												Год
01	02	03	04	05	06	07	08	09	10	11	12	
84	81	76	65	60	58	61	52	60	71	80	87	70

Атмосферные осадки

Максимальное количество осадков приходится на самые жаркие месяцы: июнь, июль, август, т.е. на период созревания и уборки сельскохозяйственных культур.

В холодное время года осадков выпадает мало (50 - 100 мм) в виде снега.

Средняя многолетняя годовая сумма осадков в районе работ составляет 418 мм (таблица 4.4.3).

Инд. № подл. Подп. и дата
Инд. № дубл.
Инд. № инв. № Взам. инв. №
Инд. № подл. Подп. и дата
Инд. № подл.

Ли	Изм.	№ докум.	Подп.	Дат
----	------	----------	-------	-----

Таблица 4.4.3 – Среднее месячное и годовое количество осадков (в миллиметрах)

Месяцы												Год
01	02	03	04	05	06	07	08	09	10	11	12	
27	27	29	32	50	46	42	32	26	36	36	35	418

Снежный покров

Устойчивый снежный покров образуется в конце декабря и продолжается 100-110 дней. Наибольшая высота снежного покрова достигает 0,12-0,16 м.

Почвы промерзают на глубину 0,60-0,80 м, а в отдельные морозные зимы до 1,0 - 1,2 м, при этом создается угроза вымерзания озимых.

Весной запасы влаги в почве под озимыми составляют 150-180 мм,

под зябью 170-175 мм, к концу июля запас продуктивной влаги снижается до 35-40 мм.

Район по весу снегового покрова – III.

Ветер

Характерной особенностью климата являются сильные ветры. В Михайловском районе преобладают зимой восточные и юго-восточные ветры, летом – западные и северо-западные ветры, «суховеи», несущие из Средней Азии и Казахстана потоки горячего воздуха. Повторяемость направления ветра и штилей приведены в таблице 3.3.4.

На территории района ежегодно бывает в среднем до 27 дней с суховеями, среднеинтенсивных – 19 дней, интенсивных – 6 дней, очень интенсивных - 2 дня.

При этом иссушается не только почва, но и создаются условия атмосферной засухи, трудно переносимой растениями.

Таблица 4.4.4 – Повторяемость направлений ветра и штилей (в процентах)

С	СВ	В	ЮВ	Ю	ЮЗ	З	СЗ	Штиль
13	12	12	12	15	14	13	10	17

Район изысканий по средней скорости ветра (за зимний период) - 5 м/с, по давлению ветра - III.

В Волгоградской области часты случаи гололедно - изморозевых явлений.

Район изысканий по гололедным условиям относится к III району.

Ине. № дубл.	Подп. и дата			
	Взам. инв. №			
Ине. № подл.	Подп. и дата			
	Ине. № подл.			
Ли	Изм.	№ докум.	Подп.	Дат

Ввиду отсутствия карты сейсмического микрорайонирования по Волгоградской области, сейсмичность площадки строительства определялась по СП 14.13330.2014 Строительство в сейсмических районах на основании общего сейсмического районирования по ближайшему населенному пункту г. Михайловка – 6 баллов по карте С (ОСР-2015-С)

Трасса проектируемых линейных сооружений нормального уровня ответственности при оценке степени сейсмической опасности по карте С (1 %) в течение 50 лет для фоновой сейсмической интенсивности в баллах шкалы MSK-64.

4.2 Обоснование определения границ зон планируемого размещения линейных объектов.

Границы зон планируемого размещения линейных объектов определены в соответствии со следующими нормативными документами:

- Земельный кодекс РФ;
- Градостроительный кодекс РФ;
- постановление Правительства РФ от 12 мая 2017 г. N 564 "Об утверждении положения о составе и содержании проектов планировки территории, предусматривающих размещение одного или нескольких линейных объектов;
- СН 459-74 Нормы отвода земель для нефтяных и газовых скважин ВСН № 14278 тм-1.

Пересечения границ зон планируемого размещения линейного объекта (объектов) с объектами капитального строительства, строительство которых запланировано в соответствии с ранее утвержденной документацией по планировке территории отсутствуют.

Пересечения границ зон планируемого размещения линейного объекта(объектов) с водными объектами (в том числе с водотоками, водоемами, болотами и т.д.) отсутствуют.

Территория разработки проекта планировки территории не застроена. В границах земельного участка планируемого строительства отсутствуют объекты культурного наследия.

На планируемой территории отсутствует улично-дорожная сеть и транспортная инфраструктура, не предусмотрено проектирование улиц и проездов, в связи с чем "Схема организации улично-дорожной сети и движения транспорта на соответствующей территории" не разрабатывалась.

В соответствии со списком объектов культурного наследия, находящихся на

Подп. и дата	
Взам. инв. №	
Инв. № дубл.	
Подп. и дата	
Инв. № подл.	

Ли	Изм.	№ докум.	Подп.	Дат

территории Волгоградской области, подлежащих государственной охране как памятники истории и культуры регионального значения, утвержденным Постановлением Волгоградской областной Думы от 05.06.1997 №62/706 «О постановке на государственную охрану памятников истории и культуры Волгоградской области», на планируемой территории объекты культурного наследия отсутствуют.

Рассматриваемый район работ не относится к сейсмически опасным зонам, отсутствуют условия для протекания карстовых процессов, условия для возникновения селей, и, следовательно, нет условий для изменения геологической среды.

В границах планируемой территории отсутствуют объекты культурного наследия, в связи с чем "Схема границ территорий объектов культурного наследия" не разрабатывалась.

Земельный участок для строительства объекта «Обустройство газовых скважин №№ 6, 10 Ягодного газового месторождения Абрамовского лицензионного участка недр» формируется на период строительства для производства строительных работ. В местах пересечения с инженерными сетями возможно оформить соглашение о временном занятии земельного участка с правообладателем данного земельного участка. После завершения строительных работ и пуска в эксплуатацию сетей земельные участки подлежат снятию с кадастрового учета и формируется охранный зон инженерных коммуникаций.

Планируемая территория обременена охранными зонами инженерных коммуникаций - " Волоконно-оптической линией связи (ВОЛС), кабели связи - которые установлены в соответствии с нормативными документами, а также с Постановлением Правительства Российской Федерации "Об утверждении Правил охраны линий и сооружений связи Российской Федерации" № 578 от 1995-06-09

В границах планируемой территории выравнивание рельефа для производства работ не требуется. Строительство планируется осуществить с сохранением естественного рельефа, почвенного покрова и существующих древесных насаждений. Проведение специальных мероприятий по инженерной подготовке территории не требуется. В связи с этим "Схема вертикальной планировки и инженерной подготовки территории" не разрабатывалась.

Подп. и дата
Взам. инв. №
Инв. № дубл.
Подп. и дата
Инв. № подл.

Ли	Изм.	№ докум.	Подп.	Дат

4.3 Защита территории от чрезвычайных ситуаций природного и техногенного характера, проведения мероприятий по гражданской обороне и обеспечению гражданской безопасности.

При разработке проекта предусматриваются мероприятия по охране окружающей среды, согласно действующим законам и нормативным документам.

Расположение объекта на испрашиваемых землях определяет основные технические решения по производству работ.

Для предотвращения негативного воздействия на почву, растительный и животный мир, воздушный бассейн, предусматривается комплекс мероприятий. Необходимо обеспечить исключение загрязнения территории горюче-смазочными материалами, строительными материалами и твердо-бытовыми отходами. Техническое обслуживание строительных машин и механизмов допускается только на специальных площадках. Для предотвращения и снижения последствий воздействия загрязняющих веществ на поверхностные и подземные воды в период строительства и эксплуатации объектов необходимо предусмотреть следующие мероприятия:

- 100 % контроль сварных соединений;
- размещение отходов в специальных отведенных для этих целей местах (полигонах);
- использование в системе пожаротушения пены, не оказывающей вредного воздействия в случае попадания в водные объекты;
- регулярный вывоз отходов в места постоянного хранения или утилизации;
- своевременное проведение планово-предупредительного ремонта.

На этапе проведения строительных работ основными мероприятиями по охране атмосферного воздуха являются:

- строгое соблюдение оптимальных параметров работы оборудования;
- применение сертифицированного топлива и смазочных материалов,
- соблюдение нормативов расхода электродов и материалов;
- периодический контроль условий работы двигателей устройств и вспомогательного оборудования;
- система мероприятий по охране атмосферного воздуха при эксплуатации включает в себя технические и организационные меры, снижающие уровень изменения физических или химических характеристик атмосферного воздуха, которые ухудшают условия окружающей среды;
- применение сертифицированного топлива и смазочных

Подп. и дата	
Взам. инв. №	
Инв. № дубл.	
Подп. и дата	
Инв. № подл.	

Ли	Изм.	№ докум.	Подп.	Дат

материалов,
 периодический контроль условий работы двигателей и горелок;
 применение автоматизированной системы управления технологическим процессом и противоаварийной защиты, предупреждающей возникновение аварийных ситуаций и обеспечивающей минимизацию ошибочных действий персонала.

В соответствии со статьей 12 Земельного кодекса Российской Федерации использование земель должно осуществляться способами, обеспечивающими сохранение экологических систем, способности земли быть средством производства в сельском хозяйстве и лесном хозяйстве, основой осуществления хозяйственной и иных видов деятельности.

Комплекс природоохранных мероприятий по защите почвенно-растительного покрова при проведении строительных работ включает:

- максимальное использование существующей дорожной сети;
- снятие плодородного и потенциально плодородного слоя почвы с территории земельного участка и их перемещение в места временного складирования;
- обустройство мест локального сбора и хранения отходов;
- техническую и биологическую рекультивацию территории;
- осуществление постоянного контроля состояния почв на осваиваемой территории.

Для уменьшения отрицательного воздействия на животный мир предусматривается хранение и применение горюче-смазочных и других опасных для объектов животного мира и среды их обитания материалов, сырья, отходов производства с соблюдением мер, гарантирующих предотвращение заболеваний и гибели объектов животного мира, ухудшения среды их обитания.

По окончании строительных работ будут выполнены мероприятия, исключающие отрицательное воздействие на окружающую среду.

Проектом предусматривается до начала строительства проведение подготовительных работ, которые включают в себя расчистку полосы отвода. В проекте определены участки земель, выделяемые на период строительства.

Приведение земель, отводимых на период строительства, в состояние, пригодное для их дальнейшего использования, должно производиться согласно нормативным документам. В плане пожарной безопасности размещение сооружений принимается согласно действующим нормам. Прокладка всех коммуникаций предусмотрена в одних коридорах с соблюдением норм разрыва

Ине. № подл.	
Подп. и дата	
Ине. № дубл.	
Взам. инв. №	
Подп. и дата	

Ли	Изм.	№ докум.	Подп.	Дат

между коммуникациями. Для тушения пожара используются первичные средства пожаротушения, устанавливаемые в местах, согласованных с органами пожарной охраны, когда масштабы аварий с пожарами не позволяют справиться с их локализацией и ликвидацией с помощью предусмотренных первичных средств, тушение пожара должно осуществляться передвижной пожарной техникой, пребывающей из ближайшей пожарной части как ведомственной, так и государственной.

Выбранное место размещение объекта в наибольшей степени соответствуют всем требованиям норм и правил, обеспечивающих благоприятное воздействие объекта на окружающую природную среду и население района, а также предупреждение возможных экологических и иных последствий.

5. РАЗДЕЛ ПРОЕКТ МЕЖЕВАНИЯ ТЕРРИТОРИИ

Подготовка проекта межевания территорий осуществляется в составе проекта планировки территории для строительства объекта «Обустройство газовых скважин №№ 6, 10 Ягодного газового месторождения Абрамовского лицензионного участка недр», в соответствии с градостроительными регламентами и нормами отвода земельных участков для конкретных видов деятельности, иными требованиями к образуемым и (или) изменяемым земельным участкам, установленными федеральными законами и законами субъектов Российской Федерации, техническими регламентами, сводами правил

Проект межевания выполнен исходя из сложившейся ситуации по проектируемым объектам, объектам инженерной инфраструктуры, ранее представленным участкам, с учетом материалов и результатов инженерных изысканий, проведенных ООО «Ареон».

Территория для размещения указанного линейного объекта состоит из земельных участков, образуемых из земель, муниципальная или государственная собственность на которые не разграничена. Границы существующих земельных участков определены согласно топографической основе и кадастровым планам территории согласно сведениям филиала ФГБУ "Федеральная кадастровая палата Федеральной службы государственной регистрации, кадастра и картографии» по Волгоградской области.

Земельные участки, которые будут отнесены к территориям общего пользования или имуществу общего пользования, в том числе в отношении которых предполагаются резервирование и (или) изъятие для государственных или муниципальных нужд, в границах проектирования отсутствуют.

Подп. и дата
Взам. инв. №
Инв. № дубл.
Подп. и дата
Инв. № подл.

Ли	Изм.	№ докум.	Подп.	Дат

5.1 Перечень и сведения о площади образуемых земельных участков, в том числе возможные способы их образования.

№ пп	Кадастровый или условный номер	Наименование земельного участка	Категория земель		Вид разрешенного использования		Площадь, кв.м.	Примечание
			существующая	в соответствии с проектом межевания территории	существующий	в соответствии с проектом межевания территории		
1	2	3	4	5	6	7	8	9
1	34:16:000000:(ЗУ1) 34:16:000000:(ЗУ2) 34:16:000000:(ЗУ3)	образуемый земельный участок на кадастровом плане территории	земли сельскохозяйственного назначения	земли сельскохозяйственного назначения	-	коммунальное обслуживание	13893.07 12673.07 311.56	расположен на землях Администрации городского округа город Михайловка
2	34:16:000000:(ЗУ4) 34:16:000000:(ЗУ5) 34:16:000000:(ЗУ6)	образуемый земельный участок на кадастровом плане территории	земли сельскохозяйственного назначения	земли сельскохозяйственного назначения	-	коммунальное обслуживание	50.46 23406.27 7427.81	расположен на землях Администрации городского округа город Михайловка
3	34:16:000000:(ЗУ7) 34:16:000000:(ЗУ8) 34:16:000000:(ЗУ9)	образуемый земельный участок на кадастровом плане территории	земли сельскохозяйственного назначения	земли сельскохозяйственного назначения	-	коммунальное обслуживание	7314.56 71.73 8409.52	расположен на землях Администрации городского округа город Михайловка
4	34:16:120005:2163	существующий земельный участок на кадастровом плане территории	земли сельскохозяйственного назначения	земли сельскохозяйственного назначения	Для сельскохозяйственного производства	Для сельскохозяйственного производства	172452.0	в границах планируемой территории S=13486.7кв.м.
5	34:16:120005:503	существующий земельный участок на кадастровом плане территории	земли сельскохозяйственного назначения	земли сельскохозяйственного назначения	Для сельскохозяйственного производства	Для сельскохозяйственного производства	167000.0	в границах планируемой территории S=13399.9 кв.м.
6	34:16:000000:1834	существующий земельный участок на кадастровом плане территории	земли сельскохозяйственного назначения	земли сельскохозяйственного назначения	Для сельскохозяйственного производства	Для сельскохозяйственного производства	128600.0	в границах планируемой территории S=774.63 кв.м.

Ине. № подл.	Подп. и дата
Ине. № дубл.	Взам. инв. №
Подп. и дата	
Ине. № подл.	

Условный номер земельного участка: 34:16:000000: (ЗУ 1)

Площадь земельного участка (м2): 13893.07

Ведомость вычисления площади земельного участка

Название (номер) межевого знака	Дирекционные углы (град. мин. сек.)	Длина линии(м)	X координата	Y координата
1			614476.84	1317999.99
	134° 59' 17"	34		
2			614452.8	1318024.04
	225° 00' 00"	2.67		
3			614450.91	1318022.15
	90° 49' 40"	10.38		
4			614450.76	1318032.53
	106° 01' 19"	10.29		
5			614447.92	1318042.42
	115° 11' 25"	47.53		
6			614427.69	1318085.43
	107° 51' 47"	21.55		
7			614421.08	1318105.94
	88° 13' 54"	31.43		
8			614422.05	1318137.36
	51° 50' 42"	58.32		
9			614458.08	1318183.22
	40° 07' 07"	141.1		
10			614565.98	1318274.14
	34° 38' 05"	177.8		
11			614712.27	1318375.19
	33° 50' 39"	5.15		
12			614716.55	1318378.06
	291° 06' 34"	15.99		
13			614722.31	1318363.14
	296° 48' 39"	12.5		
14			614727.95	1318351.98
	214° 38' 01"	176.17		
15			614583	1318251.86
	220° 06' 59"	136.88		
16			614478.32	1318163.66
	232° 06' 07"	47.7		
17			614449.02	1318126.02
	270° 00' 00"	15.52		
18			614449.02	1318110.5
	287° 53' 53"	15.52		
19			614453.79	1318095.73
	295° 11' 34"	48		
20			614474.22	1318052.3
	285° 59' 38"	16.26		
21			614478.7	1318036.67
	270° 49' 37"	19.4		
22			614478.98	1318017.27
	262° 56' 25"	17.41		
1			614476.84	1317999.99

Ине. № подп.	Подп. и дата	Ине. № дубл.	Взам. инв. №	Подп. и дата

Ли	Изм.	№ докум.	Подп.	Дат	252019-ППМТ-ПЗ	Лист

Условный номер земельного участка: 34:16:000000: (ЗУ 2)

Площадь земельного участка (м2): 12673.07

Ведомость вычисления площади земельного участка

Название (номер) межевого знака	Дирекционные углы (град. мин. сек.)	Длина линии(м)	X координата	Y координата
1			614731.29	1318354.23
	33° 55' 50"	98.44		
2			614812.97	1318409.18
	33° 33' 36"	90.41		
3			614888.31	1318459.16
	29° 46' 12"	59.51		
4			614939.97	1318488.71
	35° 59' 27"	64.8		
5			614992.4	1318526.79
	274° 02' 49"	118.89		
6			615000.79	1318408.2
	285° 26' 02"	110.77		
7			615030.27	1318301.42
	15° 26' 37"	8		
8			615037.98	1318303.55
	105° 25' 40"	109.95		
9			615008.73	1318409.54
	94° 03' 46"	123.08		
10			615000.01	1318532.31
	32° 55' 23"	39.78		
11			615033.4	1318553.93
	118° 52' 45"	28.24		
12			615019.76	1318578.66
	17° 18' 38"	40.13		
13			615058.07	1318590.6
	134° 59' 14"	31.61		
14			615035.72	1318612.96
	197° 19' 17"	31.4		
15			615005.74	1318603.61
	300° 27' 35"	20.08		
16			615015.92	1318586.3
	209° 38' 24"	30.51		
17			614989.4	1318571.21
	273° 38' 53"	11.94		
18			614990.16	1318559.29
	215° 43' 04"	40.29		
19			614957.45	1318535.77
	215° 43' 25"	11.1		
20			614948.44	1318529.29
	268° 14' 52"	5.23		
21			614948.28	1318524.06
	246° 01' 53"	18.66		
22			614940.7	1318507.01
	215° 00' 12"	12.46		
23			614930.49	1318499.86

Подп. и дата
 Взам. инв. №
 Инв. № дубл.
 Подп. и дата
 Инв. № подл.

Ли	Изм.	№ докум.	Подп.	Дата
----	------	----------	-------	------

252019-ППМТ-ПЗ

Лист

	191° 45' 07"	43.99		
24			614887.42	1318490.9
	209° 46' 18"	15.91		
25			614873.61	1318483
	213° 33' 16"	91.44		
26			614797.41	1318432.46
	213° 55' 48"	93.36		
27			614719.95	1318380.35
	291° 06' 50"	16.71		
28			614725.97	1318364.76
	296° 48' 14"	11.8		
1			614731.29	1318354.23

Условный номер земельного участка: 34:16:000000: (ЗУ 3)

Площадь земельного участка (м2): 311.56

Ведомость вычисления площади земельного участка

Название (номер) межевого знака	Дирекционные углы (град. мин. сек.)	Длина линии(м)	X координата	Y координата
1			614898.9	1318497.47
	11° 35' 47"	30.59		
2			614928.87	1318503.62
	34° 56' 35"	10.53		
3			614937.5	1318509.65
	66° 01' 13"	16.76		
4			614944.31	1318524.96
	88° 21' 06"	1.39		
5			614944.35	1318526.35
	215° 43' 51"	24.14		
6			614924.75	1318512.25
	209° 45' 33"	29.78		
1			614898.9	1318497.47

Условный номер земельного участка: 34:16:000000: (ЗУ 4)

Площадь земельного участка (м2): 50.46

Ведомость вычисления площади земельного участка

Название (номер) межевого знака	Дирекционные углы (град. мин. сек.)	Длина линии(м)	X координата	Y координата
1			614988.09	1318615.32
	28° 26' 54"	7.62		
2			614994.79	1318618.95
	148° 09' 57"	15.24		
3			614981.84	1318626.99
	298° 10' 18"	13.24		
1			614988.09	1318615.32

Подп. и дата
 Взам. инв. №
 Инв. № дубл.
 Подп. и дата
 Инв. № подл.

Ли	Изм.	№ докум.	Подп.	Дат
----	------	----------	-------	-----

Условный номер земельного участка: 34:16:000000: (ЗУ 5)

Площадь земельного участка (м2): 23406.27

Ведомость вычисления площади земельного участка

Название (номер) межевого знака	Дирекционные углы (град. мин. сек.)	Длина линии(м)	X координата	Y координата
1			614970.44	1318605.83
	28° 21' 30"	18.86		
2			614987.04	1318614.79
	118° 07' 48"	15.23		
3			614979.86	1318628.22
	148° 09' 14"	12.58		
4			614969.17	1318634.86
	205° 55' 08"	1.19		
5			614968.1	1318634.34
	117° 35' 50"	1.99		
6			614967.18	1318636.1
	148° 09' 51"	62.31		
7			614914.24	1318668.97
	121° 28' 45"	167.95		
8			614826.54	1318812.2
	120° 20' 13"	273.5		
9			614688.4	1319048.25
	121° 01' 23"	215.06		
10			614577.56	1319232.55
	119° 57' 04"	172.03		
11			614491.67	1319381.61
	124° 34' 55"	61.47		
12			614456.78	1319432.22
	236° 42' 53"	25.91		
13			614442.56	1319410.56
	304° 35' 43"	50.74		
14			614471.37	1319368.79
	299° 56' 52"	171.29		
15			614556.88	1319220.37
	301° 01' 27"	215.13		
16			614667.76	1319036.01
	300° 20' 08"	273.59		
17			614805.94	1318799.88
	301° 28' 47"	173.88		
18			614896.74	1318651.59
	328° 09' 51"	86.75		
1			614970.44	1318605.83

Подп. и дата
 Взам. инв. №
 Инв. № дубл.
 Подп. и дата
 Инв. № подл.

Ли	Изм.	№ докум.	Подп.	Дат
----	------	----------	-------	-----

252019-ППМТ-ПЗ

Лист

Условный номер земельного участка: 34:16:000000: (ЗУ 6)

Площадь земельного участка (м2): 7426.95

Ведомость вычисления площади земельного участка

Название (номер) межевого знака	Дирекционные углы (град. мин. сек.)	Длина линии(м)	X координата	Y координата
1			614440.11	1319414.12
	56° 42' 09"	25.9		
2			614454.33	1319435.77
	124° 35' 08"	24.49		
3			614440.43	1319455.93
	131° 36' 44"	140.6		
4			614347.06	1319561.05
	128° 02' 53"	21.21		
5			614333.99	1319577.75
	40° 34' 17"	81.14		
6			614395.62	1319630.52
	36° 34' 03"	18.95		
7			614410.84	1319641.81
	158° 21' 38"	28.23		
8			614384.6	1319652.22
	216° 34' 01"	4.92		
9			614380.65	1319649.29
	220° 34' 01"	104.93		
10			614300.94	1319581.05
	308° 01' 40"	44.74		
11			614328.5	1319545.81
	310° 44' 06"	57.62		
12			614366.1	1319502.15
	312° 12' 25"	82.57		
13			614421.57	1319440.99
	304° 36' 19"	32.65		
1			614440.11	1319414.12

Условный номер земельного участка: 34:16:000000: (ЗУ 7)

Площадь земельного участка (м2) : 7313.6

Ведомость вычисления площади земельного участка

Название (номер) межевого знака	Дирекционные углы (град. мин. сек.)	Длина линии(м)	X координата	Y координата
1			614822.54	1319962.5
	50° 04' 02"	378.35		
2			615065.4	1320252.62
	214° 05' 53"	87.26		
3			614993.14	1320203.7
	230° 04' 04"	231.02		

252019-ППМТ-ПЗ

Лист

Ине. № дубл. Подп. и дата

Взам. инв. №

Подп. и дата

Ине. № подл.

Ли	Изм.	№ докум.	Подп.	Дат

4			614844.85	1320026.55
	250° 47' 44"	67.82		
1			614822.54	1319962.5

Условный номер земельного участка: 34:16:000000: (ЗУ 8)

Площадь земельного участка (м2) : 71.7

Ведомость вычисления площади земельного участка

Название (номер) межевого знака	Дирекционные углы (град. мин. сек.)	Длина линии(м)	X координата	Y координата
1			615403.05	1320658.57
	71° 18' 32"	21.22		
2			615409.85	1320678.67
	227° 43' 59"	16.9		
3			615398.48	1320666.16
	301° 03' 09"	8.86		
1			615403.05	1320658.57

Условный номер земельного участка: 34:16:000000: (ЗУ 9)

Площадь земельного участка (м2) : 8409.52

Ведомость вычисления площади земельного участка

Название (номер) межевого знака	Дирекционные углы (град. мин. сек.)	Длина линии(м)	X координата	Y координата
1			615411.4	1320644.69
	47° 44' 16"	79.94		
2			615465.16	1320703.85
	45° 26' 57"	103.71		
3			615537.92	1320777.76
	46° 11' 57"	88.19		
4			615598.96	1320841.41
	49° 31' 55"	90.92		
5			615657.97	1320910.58
	139° 32' 47"	24		
6			615639.71	1320926.15
	229° 31' 47"	89.72		
7			615581.48	1320857.9
	226° 22' 21"	87.69		
8			615520.98	1320794.43
	225° 19' 08"	104.19		

Подп. и дата

Взам. инв. №

Инв. № дубл.

Подп. и дата

Инв. № подл.

252019-ППМТ-ПЗ

Лист





Ли Изм. № докум. Подп. Дат

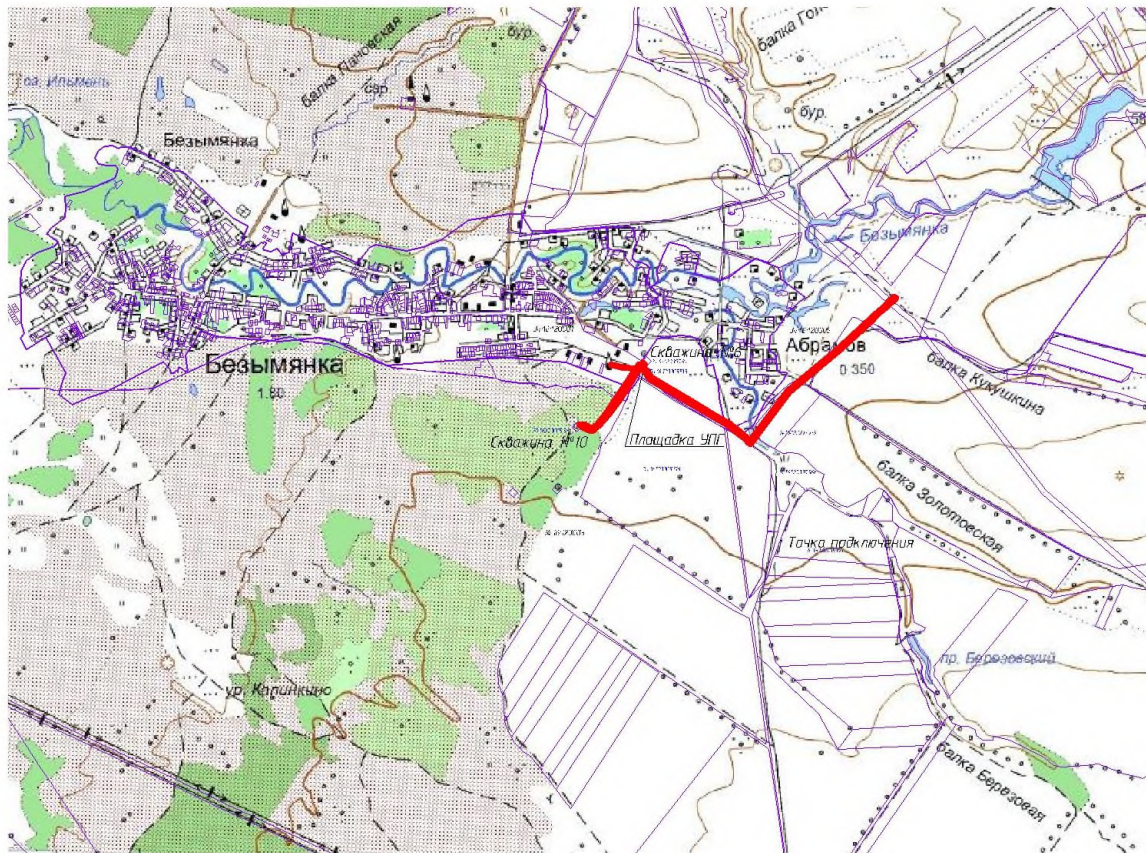
9			615447.72	1320720.35
	227° 44' 24"	48.07		
10			615415.39	1320684.77
	267° 19' 36"	2.57		
11			615415.27	1320682.2
	251° 17' 47"	29.69		
12			615405.75	1320654.08
	301° 02' 08"	10.96		
1			615411.4	1320644.69

В границах кадастровых кварталов формируются земельные участки, в границах существующих земельных участков формируются части.

Ине. № подл	Подп. и дата	Ине. № дубл.	Взам. инв. №	Подп. и дата	252019-ППМТ-ПЗ	Лист

УСЛОВНЫЕ ОБОЗНАЧЕНИЯ



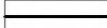

-  – границы зон планируемого размещения линейных объектов
-  – границы существующих земельных участков учтенных в ЕГРН
-  – кадастровый номер земельного участка
-  – кадастровый номер квартала

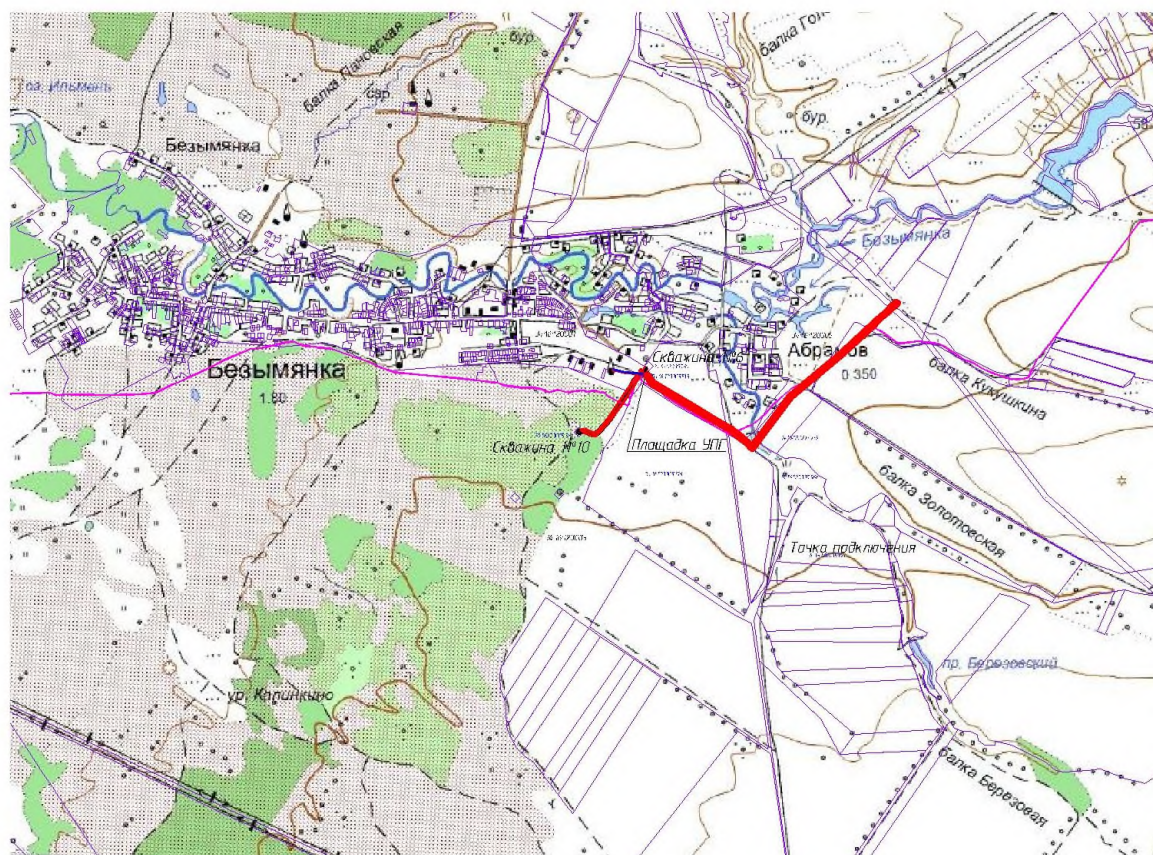


Зоны планируемого размещения линейных объектов, подлежащих переносу (переустройству) из зон планируемого размещения линейных объектов отсутствуют.

						252019- ППМТ			
						<i>"Обустройства газовых скважин №№6,10. Язвобного газоблага месторождения Абрамовского лицензионного участка нефр"</i>			
<i>Изм.</i>	<i>Кал.уч</i>	<i>Лист</i>	<i>№ док.</i>	<i>Подпись</i>	<i>Дата</i>		<i>Стадия</i>	<i>Лист</i>	<i>Листов</i>
Директор		Фомин А.В.			07.19		П	1	
Инж. геобез.		Сарычев А.В.							
Исполнитель		Сарычев А.В.							
						Схема расположения элемента планировочной структуры совмещенная со схемой использования территории в период подготовки проекта планировки территории М. 1:25000 Организация – исполнитель ООО АПТБ 81844424-01-23 г. Урюпинск			

УСЛОВНЫЕ ОБОЗНАЧЕНИЯ

-  – границы зон планируемого размещения линейных объектов
-  – границы охранных зон существующих инженерных сетей и сооружений
-  – трасса проектируемого газопровода
-  – трасса проектируемой ВЛ

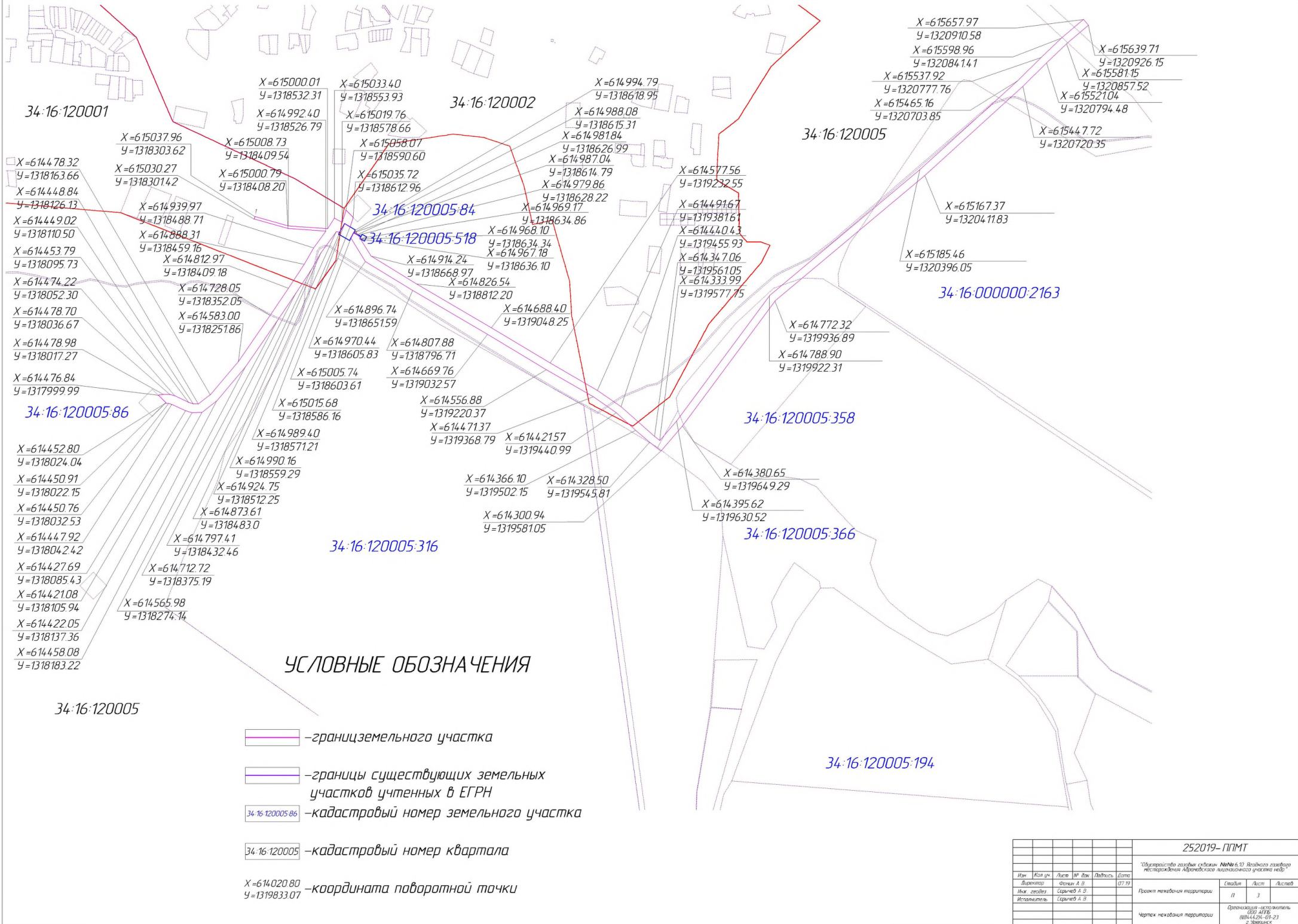


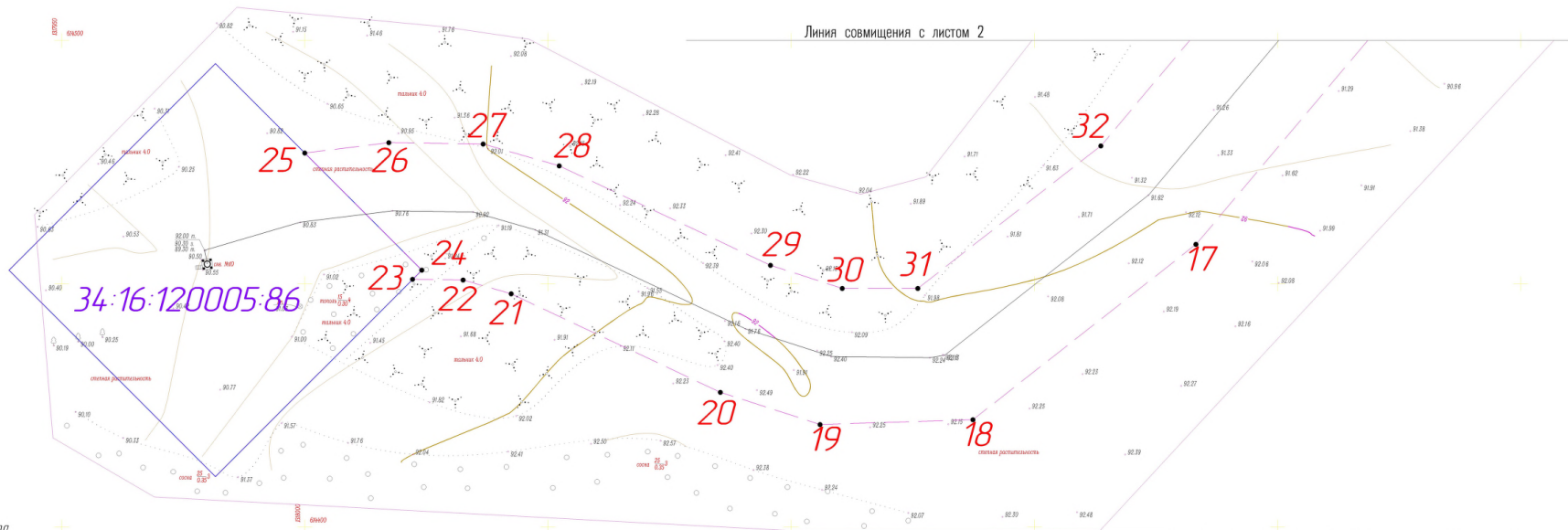
Утвержденные в установленном порядке:

- границы зон существующих охраняемых и режимных объектов;
- границы зон санитарной охраны источников водоснабжения;
- границы прибрежных защитных полос;
- границы водоохранных зон;
- границы зон охраны объектов культурного наследия (памятников истории и культуры) федерального, регионального и местного значения;
- границы зон затопления, подтопления;
- границы санитарно-защитных зон существующих промышленных объектов и производства и (или) их комплексов;
- границы площадей залегания полезных ископаемых;
- границы охранных зон стационарных пунктов наблюдения за состоянием окружающей среды, ее загрязнением;
- границы приаэродромной территории;
- границы охранных зон железных дорог;
- границы санитарных разрывов, установленных от существующих железнодорожных линий и автодорог, а также объектов энергетики;
- границы иных зон с особыми условиями использования территорий в границах подготовки проекта планировки территорий, устанавливаемых в соответствии с законодательством Российской Федерации ОТСУТСТВУЮТ

Зоны планируемого размещения линейных объектов, подлежащих переносу (переустройству) из зон планируемого размещения линейных объектов отсутствуют.

						252019- ППМТ				
						"Обустройство газовых скважин №№6,10. Язбачного газопровода месторождения Абрамовского лицензионного участка недр"				
Изм.	Кол.уч	Лист	№ док.	Подпись	Дата		Стадия	Лист	Листов	
	Директор		Фомин А.В.		07.19					
	Инж. геобез.		Сарычев А.В.				П	2		
	Исполнитель		Сарычев А.В.							
						Схема границ зон с особыми условиями использования территории со схемой конструктивных и планировочных решений М 1:25000		Организация – исполнитель ООО АПТБ 818444214-01-23 г. Урюпинск		





УСЛОВНЫЕ ОБОЗНАЧЕНИЯ

- Граница населенного пункта
- Граница проектных работ
- Граница кадастрового квартала
- Номер кадастрового квартала
- Граница существующего земельного участка
- Номер существующего земельного участка
- Граница зоны планируемого размещения объекта
- Ось проектируемого газопровода
- Существующие сети ЛЭП
- Существующие линии связи
- Существующие газопроводы
- Точка врезки в существующий газопровод

Схема расположения листов



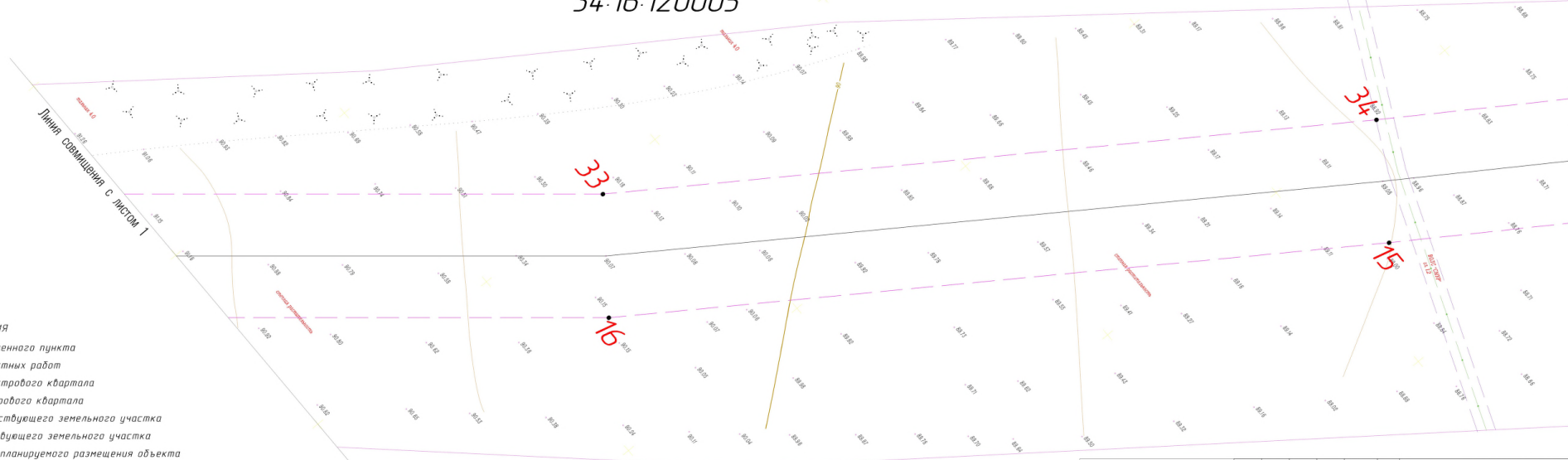
Имя	Кол. уч.	Лист	№ док.	Подпись	Дата
Директор					07.19
Инж. геодез.					
Исполнитель					

252019-ППМТ		
<small>"Обустройство газовой скважины №№ 10 Ягодного газопользователя Абрамовского лицензионного участка недр"</small>		
Стадия	Лист	Листов
П	1	12
<small>Чертеж красных линий совмещенный с чертежом границ зон планируемого размещения линейных объектов</small>		<small>Организация-исполнитель 030 АИРЭС 81644424-01-23 г. Урюпинск</small>



34:16:120005

Линия совмещения с листом 3



УСЛОВНЫЕ ОБОЗНАЧЕНИЯ













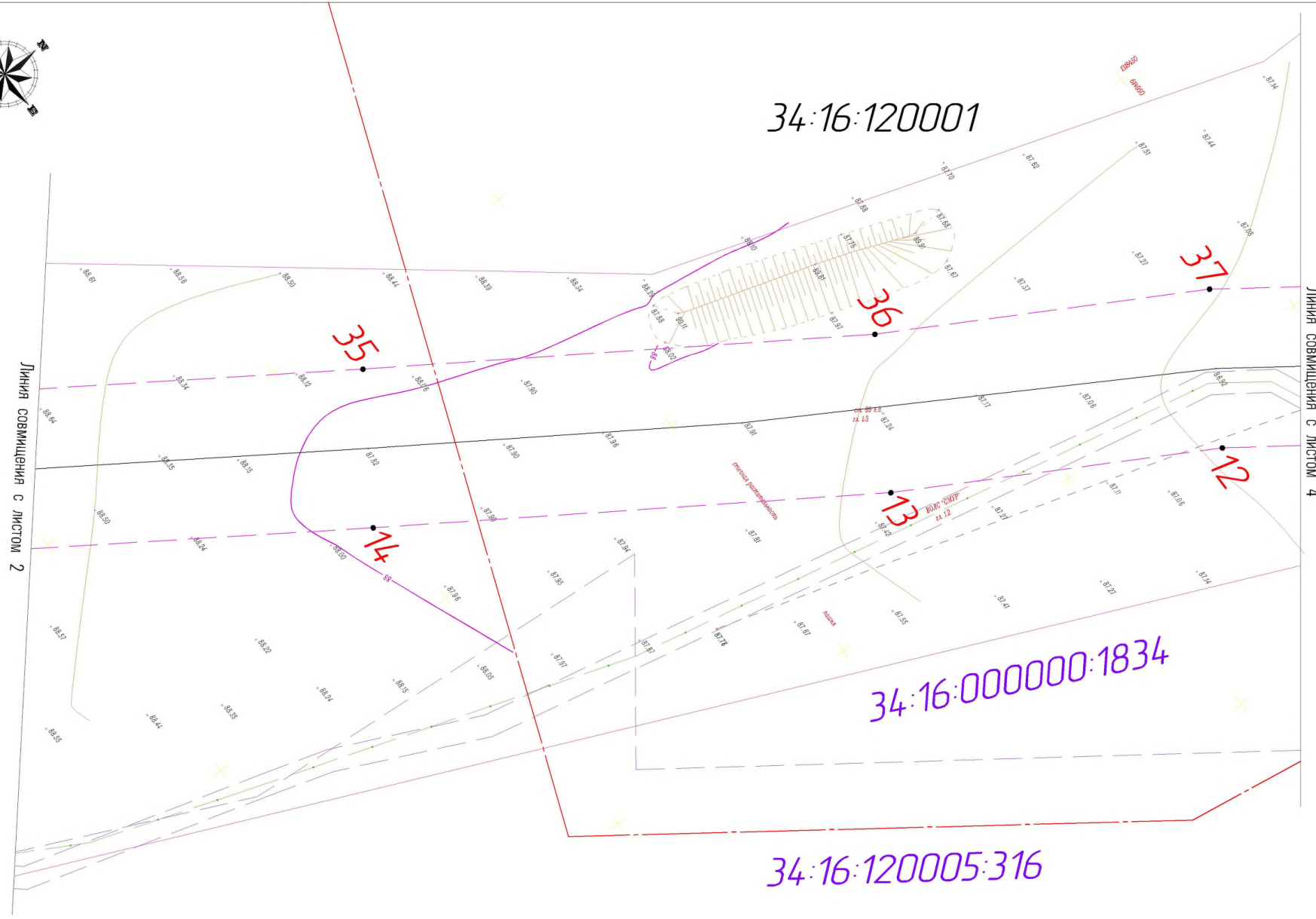
-  Граница населенного пункта
-  Граница проектных работ
-  Граница кадастрового квартала
-  Номер кадастрового квартала
-  Граница существующего земельного участка
-  Номер существующего земельного участка
-  Граница зоны планируемого размещения объекта
-  Ось проектируемого газопровода
-  Существующие сети ЛЭП
-  Существующие линии связи
-  Существующие газопроводы
-  Точка врезки в существующий газопровод

Схема расположения листов



Имя	Кол. уч.	Лист	№ док.	Подпись	Дата
Директор					04.19
Инж. геолог					
Исполнитель					

252019-ППМТ		
"Обустройство газовой скважины №№ 10 Ягодного газопользователя Абрамовского лицензионного участка недр"		
Стадия	Лист	Листов
П	2	12
Чертеж красных линий совмещенный с чертежом границ зон планируемого размещения линейных объектов		Организация-исполнитель 030 41078 81044424-01-23 г. Уфа



Линия совмещения с листом 2

Линия совмещения с листом 4

УСЛОВНЫЕ ОБОЗНАЧЕНИЯ

- | | | | |
|--|--|--|--|
| | Граница населенного пункта | | Граница зоны планируемого размещения объекта |
| | Граница проектных работ | | Ось проектируемого газопровода |
| | Граница кадастрового квартала | | Существующие сети ЛЭП |
| | Номер кадастрового квартала | | Существующие линии связи |
| | Граница существующего земельного участка | | Существующие газопроводы |
| | Номер существующего земельного участка | | Точка врезки в существующий газопровод |



						252019-ПМТ		
						"Обустройство газовых скважин №№6,10 Ягодного газоблага месторождения Абрамовского лицензионного участка нефть"		
Изм	Кол.уч.	Лист	№ док.	Подпись	Дата	Стадия	Лист	Листов
	Директор		Фамин А.В.		07.19			
	Инж. геодез		Сарычев А.В.					
	Исполнитель		Сарычев А.В.					
						Чертеж красных линий совмещенный с чертежом границ зон планируемого размещения линейных объектов		
						Организация-исполнитель ООО АПТБ 8(8444)24-01-23 г. Урютинск		



34:16:120002

34:16:120005:84

34:16:120001

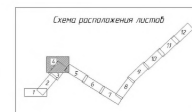
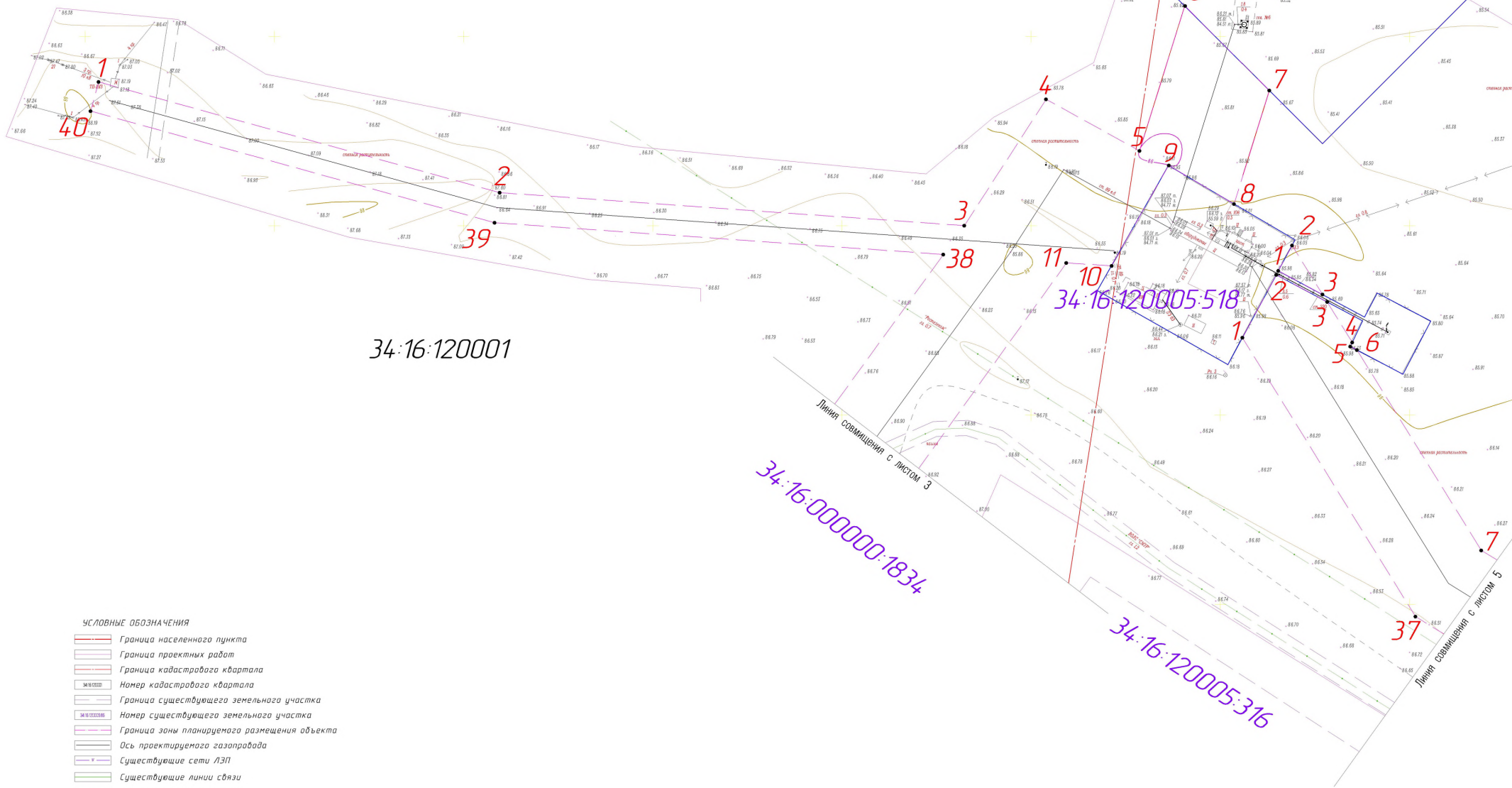
34:16:120005:518

34:16:000000:1834

34:16:120005:316

УСЛОВНЫЕ ОБОЗНАЧЕНИЯ

- Граница населенного пункта
- Граница проектных работ
- Граница кадастрового квартала
- Номер кадастрового квартала
- Граница существующего земельного участка
- Номер существующего земельного участка
- Граница зоны планируемого размещения объекта
- Ось проектируемого газопровода
- Существующие сети ЛЭП
- Существующие линии связи
- Существующие газопроводы
- Точка врезки в существующий газопровод



252019-ППМТ					Статус		
Имя	Кол. уч.	Лист	№ вкл.	Подпись	Дата	Лист	Листов
Директор			Фомин А.В.		07.19	11	12
Инж. геодез.			Саричев А.В.				
Исполнитель			Саричев А.В.				

Чертёж красных линий
совместимый с чертёжом границ
зон планируемого размещения
лакокрасочных объектов

Организация-исполнитель
ООО АИП
618443.04-05-23
г. Челябинск



34:16:120005

Линия совмещения с листом 4

Линия совмещения с листом 6

8

36

34:16:000000:1834

34:16:120005:316

УСЛОВНЫЕ ОБОЗНАЧЕНИЯ

- Граница населенного пункта
- Граница проектных работ
- Граница кадастрового квартала
- Номер кадастрового квартала
- Граница существующего земельного участка
- Номер существующего земельного участка
- Граница зоны планируемого размещения объекта
- Ось проектируемого газопровода
- Существующие сети ЛЭП
- Существующие линии связи
- Существующие газопроводы
- Точка врезки в существующий газопровод

Схема расположения листов



Имя	Кол. уч.	Лист	№ док.	Подпись	Дата
Директор					07.19
Инж. геодез.					
Исполнитель					

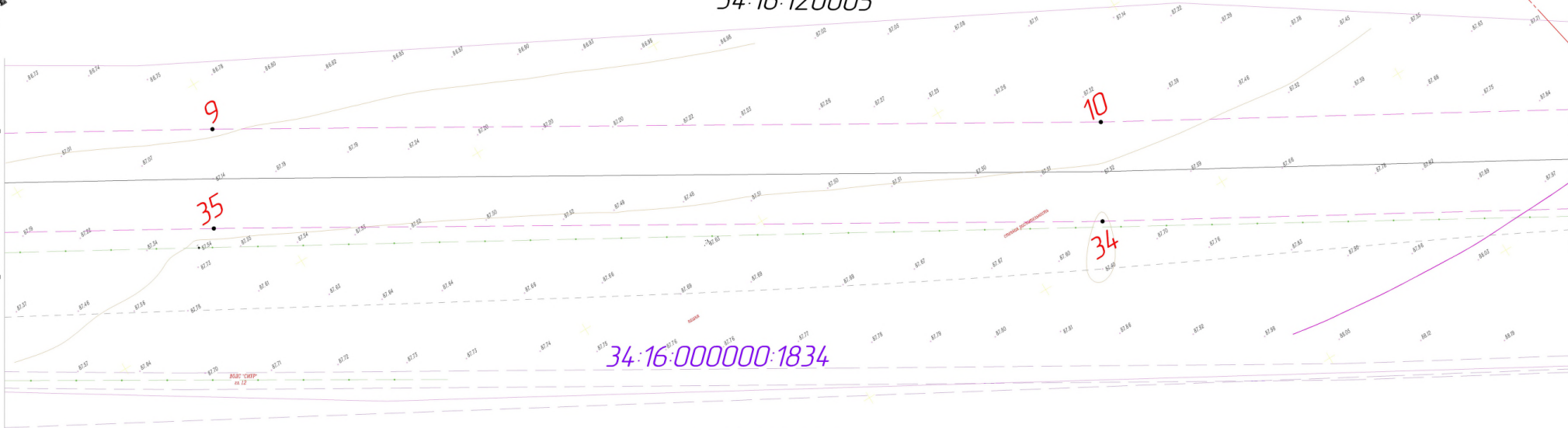
252019-ППМТ		
"Обустройство газовой скважины №№ 10 Ягодного газопровода нестационарного Абрамовского лицензионного участка недр"		
Стадия	Лист	Листов
П	5	12
Чертеж красных линий совмещенный с чертежом границ зон планируемого размещения линейных объектов		Организация - исполнитель ООО "АГЗС" 8164442/4-01-23 г. Урюпинск



34:16:120005

Линия совмещения с листом 5

Линия совмещения с листом 7



34:16:120005:316

УСЛОВНЫЕ ОБОЗНАЧЕНИЯ

- | | | | |
|--|--|--|--|
| | Граница населенного пункта | | Граница зоны планируемого размещения объекта |
| | Граница проектных работ | | Ось проектируемого газопровода |
| | Граница кадастрового квартала | | Существующие сети ЛЭП |
| | № квартала | | Существующие линии связи |
| | Граница существующего земельного участка | | Существующие газопроводы |
| | № существующего земельного участка | | Точка врезки в существующий газопровод |

Схема расположения листов



Имя	Кол. уч.	Лист	№ док.	Подпись	Дата
Директор					07.19
Инж. геодез.					
Исполнитель					

252019-ППМТ		
"Обустройство газовой скважины №М6.10 Ягодного газодобывающего месторождения Абрамцовского лицензионного участка недр"		
Стадия	Лист	Листов
П	6	12
Чертеж красных линий совмещенный с чертежом границ зон планируемого размещения линейных объектов		Организация-исполнитель ООО АИРЭ 8164442/4-01-23 г. Урюпинск



Линия совмещения с листом 6

Линия совмещения с листом 8

34:16:120002

34:16:120005

34:16:120005:366

34:16:000000:1834

34:16:120005:316

УСЛОВНЫЕ ОБОЗНАЧЕНИЯ

- Граница населенного пункта
- Граница проектных работ
- Граница кадастрового квартала
- Номер кадастрового квартала
- Граница существующего земельного участка
- Номер существующего земельного участка

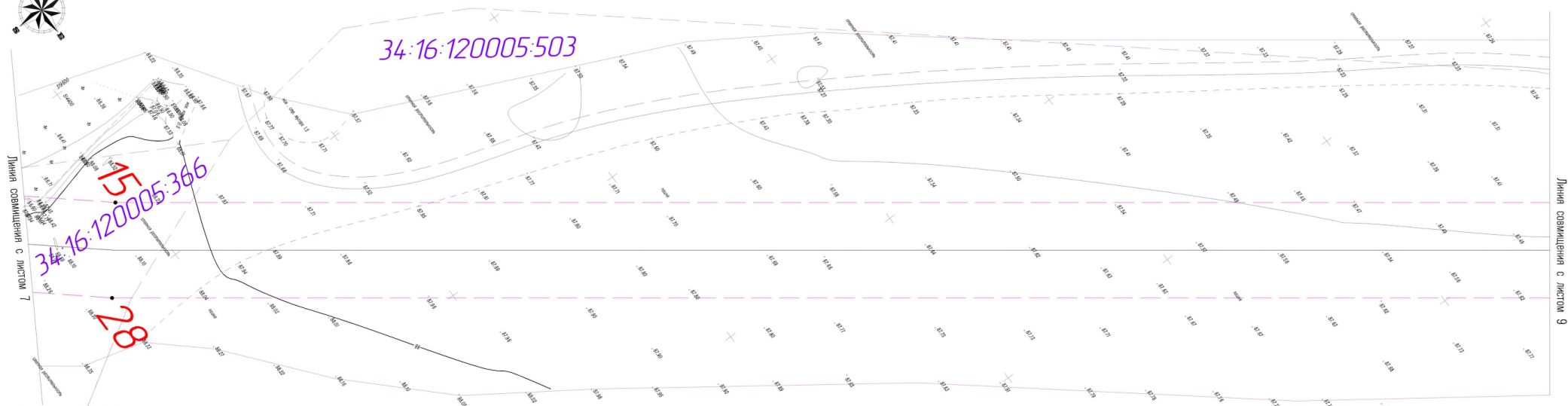
- Граница зоны планируемого размещения объекта
- Ось проектируемого газопровода
- Существующие сети ЛЭП
- Существующие линии связи
- Существующие газопроводы
- Точка врезки в существующий газопровод

Схема расположения листов



Имя	Кол. уч.	Лист	№ док.	Подпись	Дата
Директор					07.19
Инж. геодез.					
Исполнитель					

252019-ППМТ		
"Обустройство газовой скважины №№ 10 Ягодного газопровода нестационарного Абрамовского лицензионного участка недр"		
Стадия	Лист	Листов
П	7	12
Чертеж красных линий совмещенный с чертежом границ зон планируемого размещения линейных объектов		Организация - исполнитель 000 АИЗС 8104442/4-01-23 г. Урюпинск



34:16:120005:503

15
34:16:120005:366

28

34:16:120005:503

УСЛОВНЫЕ ОБОЗНАЧЕНИЯ

- | | | | |
|--|--|--|--|
| | Граница населенного пункта | | Граница зоны планируемого размещения объекта |
| | Граница проектных работ | | Ось проектируемого газопровода |
| | Граница кадастрового квартала | | Существующие сети ЛЭП |
| | Номер кадастрового квартала | | Существующие линии связи |
| | Граница существующего земельного участка | | Существующие газопроводы |
| | Номер существующего земельного участка | | Точка врезки в существующий газопровод |

Схема расположения листов



Изм.	Кол. уч.	Лист	№ док.	Подпись	Дата

252019-ППМТ		
<small>"Обустройство газовой скважины №10 Резервного газопровода месторождения Адромовского лицензионного участка недр"</small>		
	Страниц	Лист
	11	8
Чертеж красных линий собственными с чертежом границ зон планируемого размещения линейных объектов		Организация-исполнитель 000 АЛТЕ 81844424-01-23 г. Челябинск



34:16:000000:1834

34:16:120005

16

27

34:16:120005:503

Линия совмещения с листом 8

Линия совмещения с листом 10

УСЛОВНЫЕ ОБОЗНАЧЕНИЯ

- Граница населенного пункта
- Граница проектных работ
- Граница кадастрового квартала
- Номер кадастрового квартала
- Граница существующего земельного участка
- Номер существующего земельного участка

- Граница зоны планируемого размещения объекта
- Ось проектируемого газопровода
- Существующие сети ЛЭП
- Существующие линии связи
- Существующие газопроводы
- Точка врезки в существующий газопровод

Схема расположения листов



Имя	Кол.уч.	Лист	№ док.	Подпись	Дата
Директор					07.19
Инж. геодез.					
Исполнитель					

252019-ППМТ		
"Обустройство газовой скважины №№ 10 Ягодного газопровода нестационарного Абрамковского лицензионного участка недр"		
Стадия	Лист	Листов
П	9	12
Чертёж красных линий совмещений с чертёжом границ зон планируемого размещения линейных объектов		Организация-исполнитель ООО АБЭВ 81044424-01-23 г. Урюпинск



Линия совмещения с листом 9

Линия совмещения с листом 11

34:16:120005

34:16:000000:1834

34:16:120005:2163

17

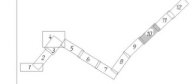
26

УСЛОВНЫЕ ОБОЗНАЧЕНИЯ

- Граница населенного пункта
- Граница проектных работ
- Граница кадастрового квартала
- Номер кадастрового квартала
- Граница существующего земельного участка
- Номер существующего земельного участка

- Граница зоны планируемого размещения объекта
- Ось проектируемого газопровода
- Существующие сети ЛЭП
- Существующие линии связи
- Существующие газопроводы
- Точка врезки в существующий газопровод

Схема расположения листов



Имя	Кол. уч.	Лист	№ док.	Подпись	Дата
Директор					07.19
Инж. геодез.					
Исполнитель					

252019-ППМТ		
<small>"Обустройство газовой скважины №№ 10 Ягодного газопровода нестационарной Абрамовского лицензионного участка недр"</small>		
Стадия	Лист	Листов
П	10	12
<small>Чертеж красных линий совмещенный с чертежом границ зон планируемого размещения линейных объектов</small>		<small>Организация-исполнитель 0300 АИЭБ 804442/4-01-23 г. Челябинск</small>



Линия совмещения с листом 10

Линия совмещения с листом 12

34:16:120005:2163

34:16:000000:1834

34:16:120005:2163

УСЛОВНЫЕ ОБОЗНАЧЕНИЯ

- Граница населенного пункта
- Граница проектных работ
- Граница кадастрового квартала
- Номер кадастрового квартала
- Граница существующего земельного участка
- Номер существующего земельного участка
- Граница зоны планируемого размещения объекта
- Ось проектируемого газопровода
- Существующие сети ЛЭП
- Существующие линии связи
- Существующие газопроводы
- Точка дрезки в существующий газопровод

Схема расположения листов



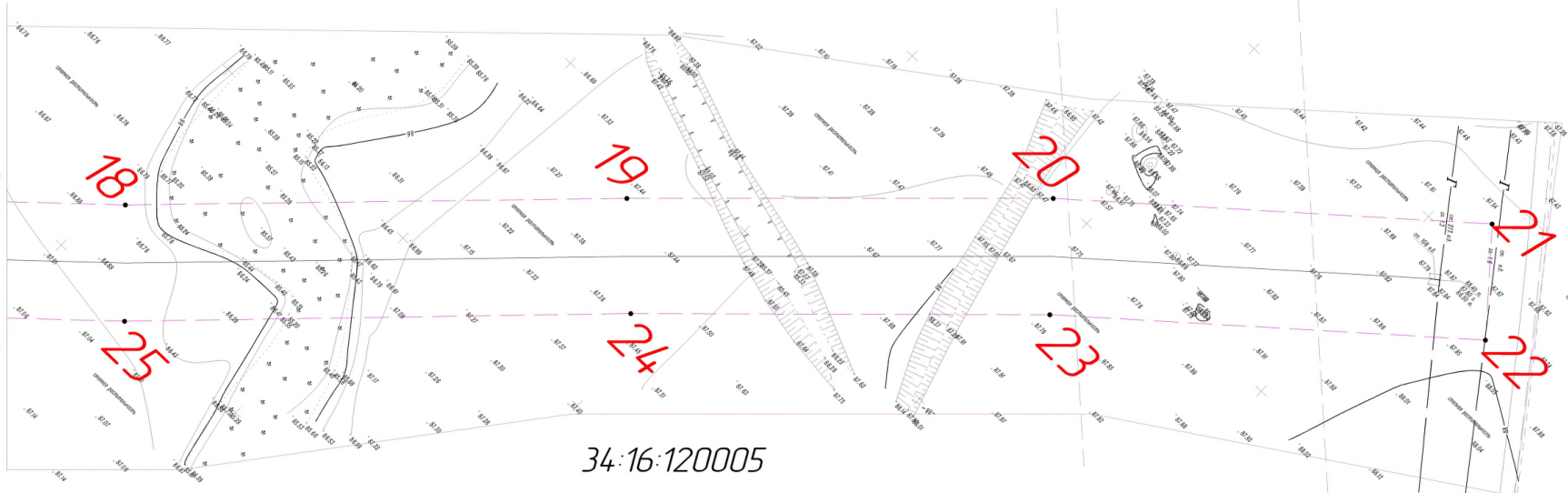
Имя	Кол. уч.	Лист	№ док.	Подпись	Дата
Директор			Фонин А.В.		07.19
Инж. геодез.			Сарычев А.В.		
Исполнитель			Сарычев А.В.		

252019-ППМТ		
<small>"Обустройство газопроводов МР№10 Ягодного газопровода нестационарного Адратовского лицензионного участка недр"</small>		
Стадия	Лист	Листов
П	11	12
<small>Чертеж красных линий совмещенный с чертежом границ зон планируемого размещения линейных объектов</small>		<small>Организация-исполнитель 0320 АИРБ 804442/4-01-23 г. Уфа, Республика Башкортостан</small>



34:16:120005

Линия совмещения с листом П



34:16:120005

УСЛОВНЫЕ ОБОЗНАЧЕНИЯ

- Граница населенного пункта
- Граница проектных работ
- Граница кадастрового квартала
- Номер кадастрового квартала
- Граница существующего земельного участка
- Номер существующего земельного участка
- Граница зоны планируемого размещения объекта
- Ось проектируемого газопровода
- Существующие сети ЛЭП
- Существующие линии связи
- Существующие газопроводы
- Точка врезки в существующий газопровод

Схема расположения листов



Имя	Кол. уч.	Лист	№ док.	Подпись	Дата
Директор				Филин А.В.	07.19
Инж. геодез.				Сарычев А.В.	
Исполнитель				Сарычев А.В.	

252019-ППМТ		
<i>"Обустройство газоры скважин №№6,10 Яздовского газопровода месторождения Абрамцовского лицензионного участка недр"</i>		
Студия	Лист	Листов
П	12	12
Чертеж красных линий совмещенный с чертёжом границ зон планируемого размещения линейных объектов		Организация-исполнитель: ООО АИРЪ 81844424-01-23 г. Урюпинск